

Types de phrases

Il fait
froid.



Quel sale
temps!



Est-ce
qu'il fait
froid?



Questions

Il fait froid ?



Fait-il froid ?

Est-ce qu'il fait froid ?

La phrase négative

Non, je ne veux pas !

Je n'enlève pas mes lunettes.



Masculin - féminin

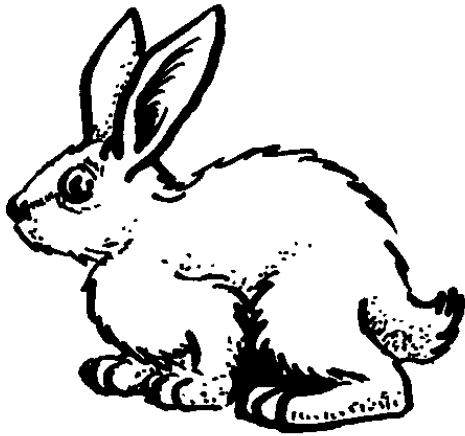


un invité
le cousin
masculin



une invitée
la cousine
féminin

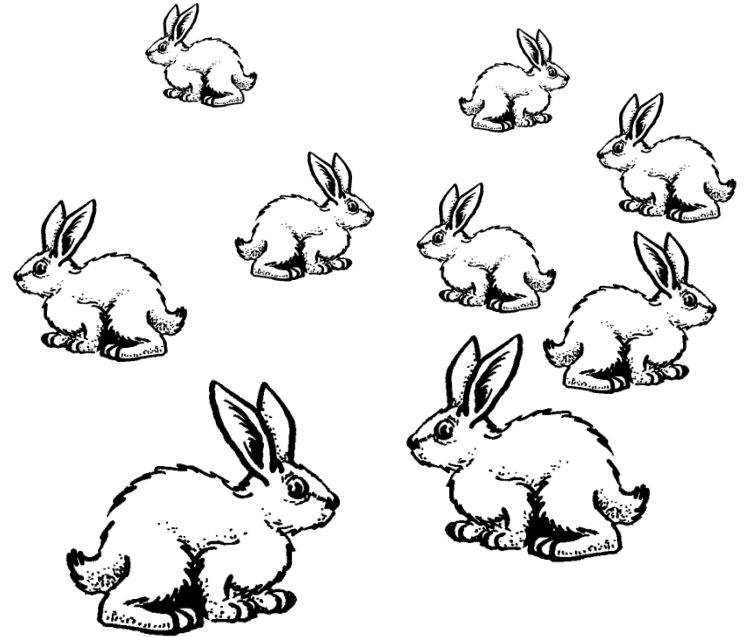
Le pluriel des noms



un lapin

un seul

singulier



des lapins

plusieurs

pluriel

accords dans le GN

J'ai un lapin noir.

masculin singulier

J'ai une lapine noire.

féminin singulier

J'ai des lapines noires.

féminin pluriel

Les mots signaux

les

des

ces

mes

tes

ses

nos

vos

deux

trois

plusieurs

beaucoup de



Le sujet du verbe



Papa applaudit.

qui est-ce qui ?



La bouilloire
fume.

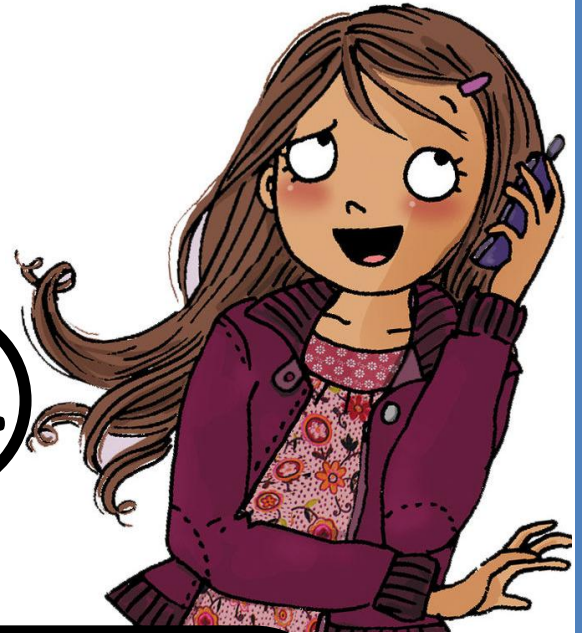
qu'est-ce qui ?

Les Compléments d'Objet

Léa appelle sa mamie.

QUI ?
QUOI ?

COD



Léa téléphone à sa mamie.

À QUI ?
À QUOI ?

COI

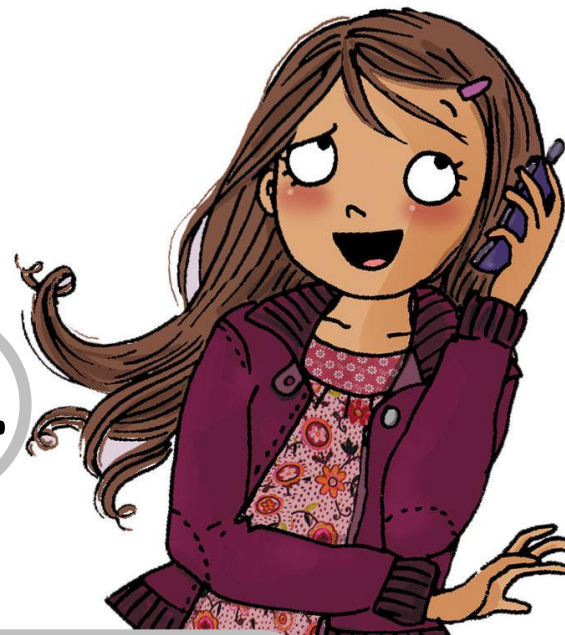
...DE QUI ? DE QUOI ?

Les Compléments d'Objet

Léa appelle sa mamie.

COD

QUI ?
QUOI ?



Léa téléphone à sa mamie.

COI

À QUI ?
À QUOI ?

...DE QUI ? DE QUOI ?

Compléments Circonstanciels



Lili joue **dehors**.

Lili joue ~~dehors~~.

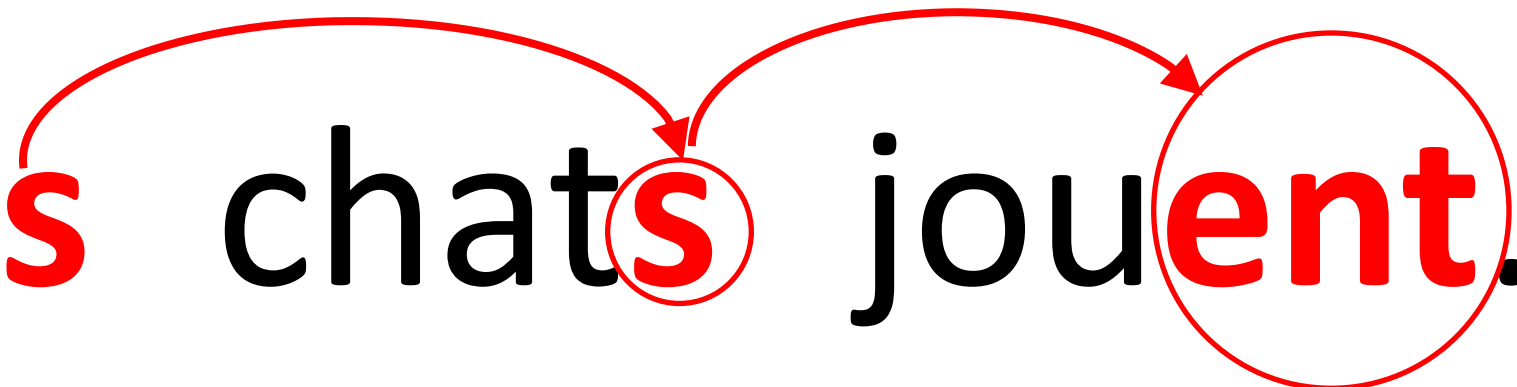
Dehors, Lili joue.

OÙ ?
QUAND ?
COMMENT ?
POURQUOI ?

accords sujet-verbe

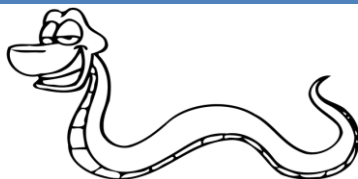
Le chat joue.

Les **s** chats **s** jouent **ent**.

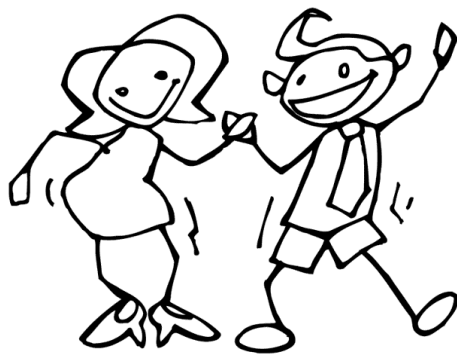


la lettre s

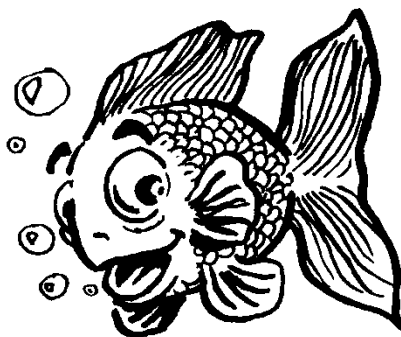
SSSSS



ZZZ



danse



poisson

Entre deux voyelles

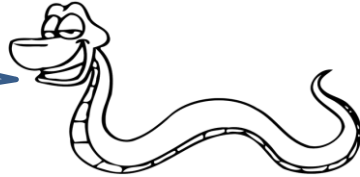


poison

Entre deux voyelles

la lettre c

sssss



glace

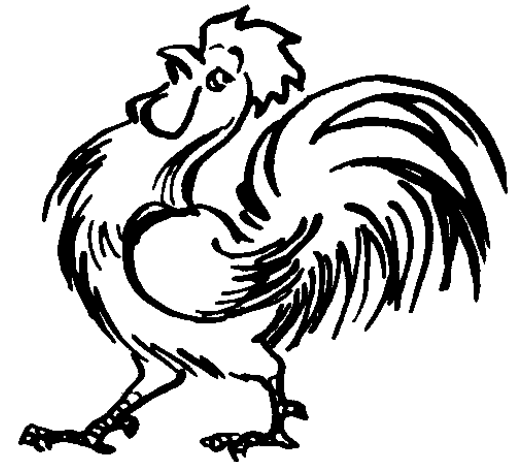
devant e, i, y



garçon

devant a, o, u

k



coq

devant a, o, u

Les accents



é

fée

accent
aigu



è

sorcière

accent
grave



ê

guêpe

accent
circonflexe

Les accents



fée

accent

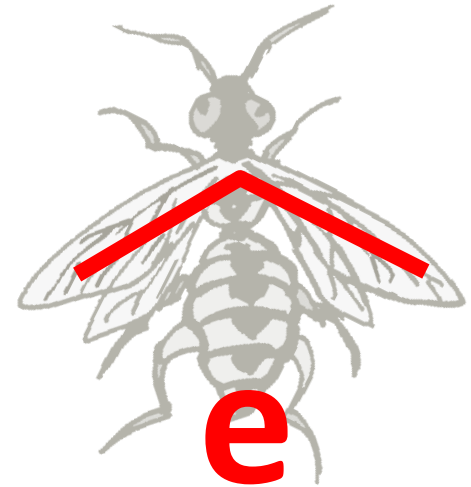
aigu



sorcière

accent

grave

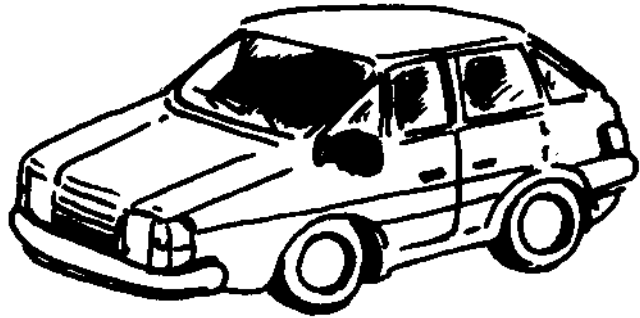


guêpe

accent

circonflexe

et / est ?



Cette voiture **est** propre **et** neuve.

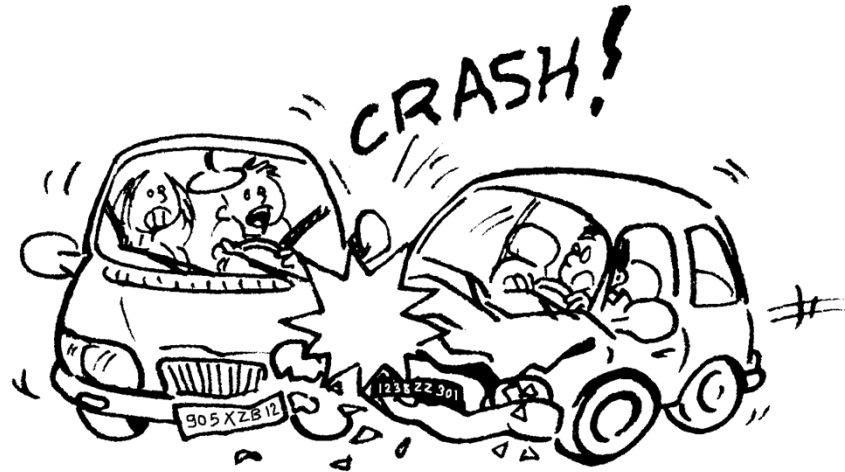


était



et puis

on / ont ?



On raconte que nos cousins **ont** des ennuis.

il



avaient



a / à ?

Léo **a** acheté un livre **à** la librairie.

avait



son / sont ?



un ami

tous les deux,

C'est **son** ami

ils **sont** contents



ou / où ?



Ou bien



À quel endroit ?

les liaisons

Ils ont faim.

Ils sont contents.

L'infinifif

Je suis en train de **courir**.

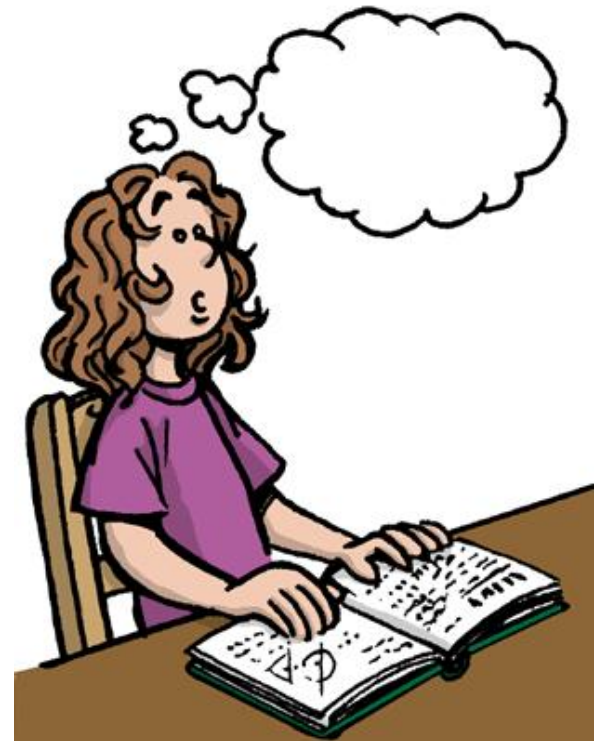
Il faut **apprendre**.

C'est amusant de **chanter**.

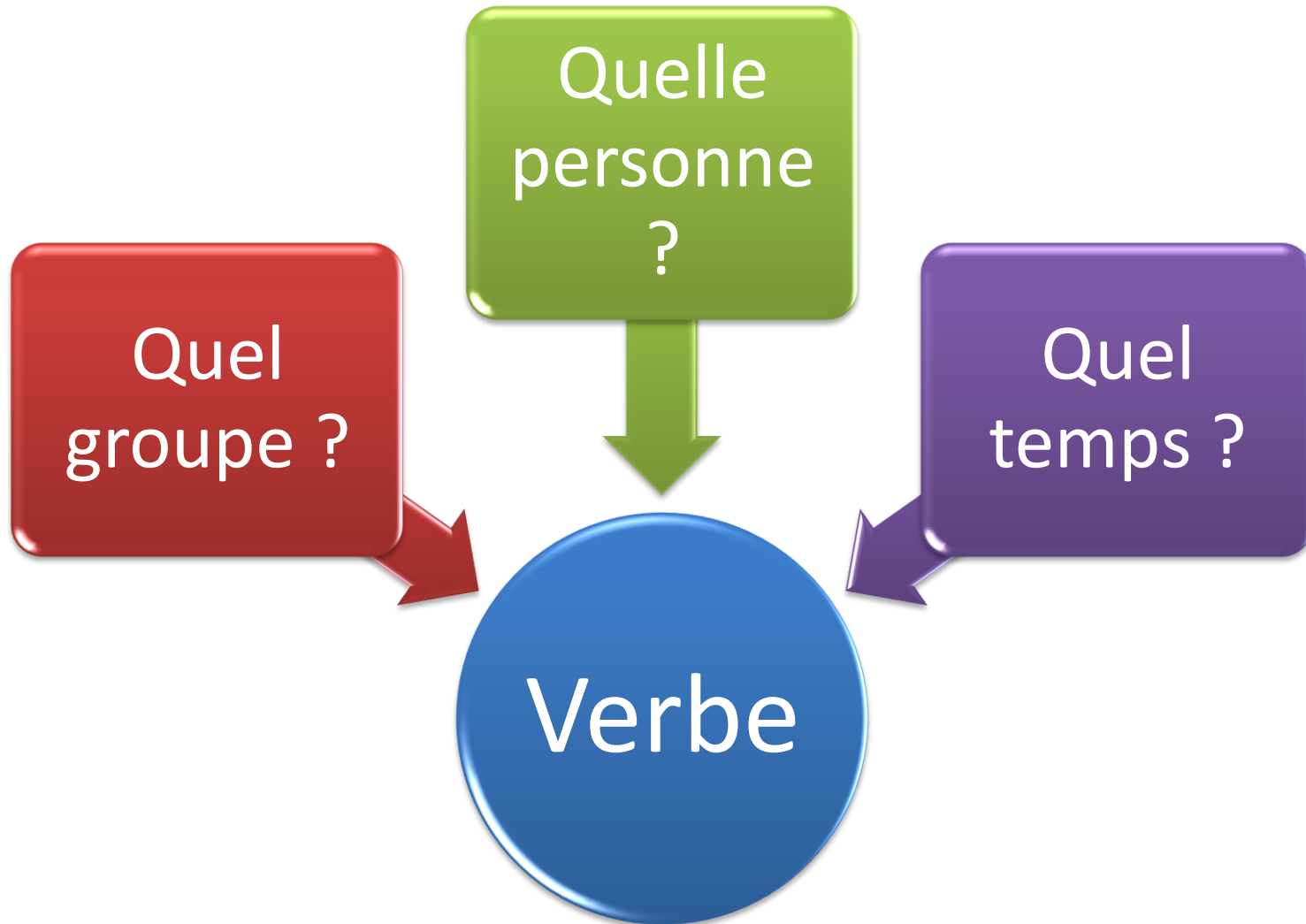
L'infinifif est invariable

Vous devez apprendre vos
leçons.

Vous devez les
apprendre.



Pour écrire un verbe



-é ou bien -er ?

Quand on peut dire **faire**,
on écrit **-er**.

Il a **essayé** de **terminer** son travail.

faire



-é ou bien -er ?

Quand on peut dire **faire**,
on écrit **-er** .

Ex : Elle veut

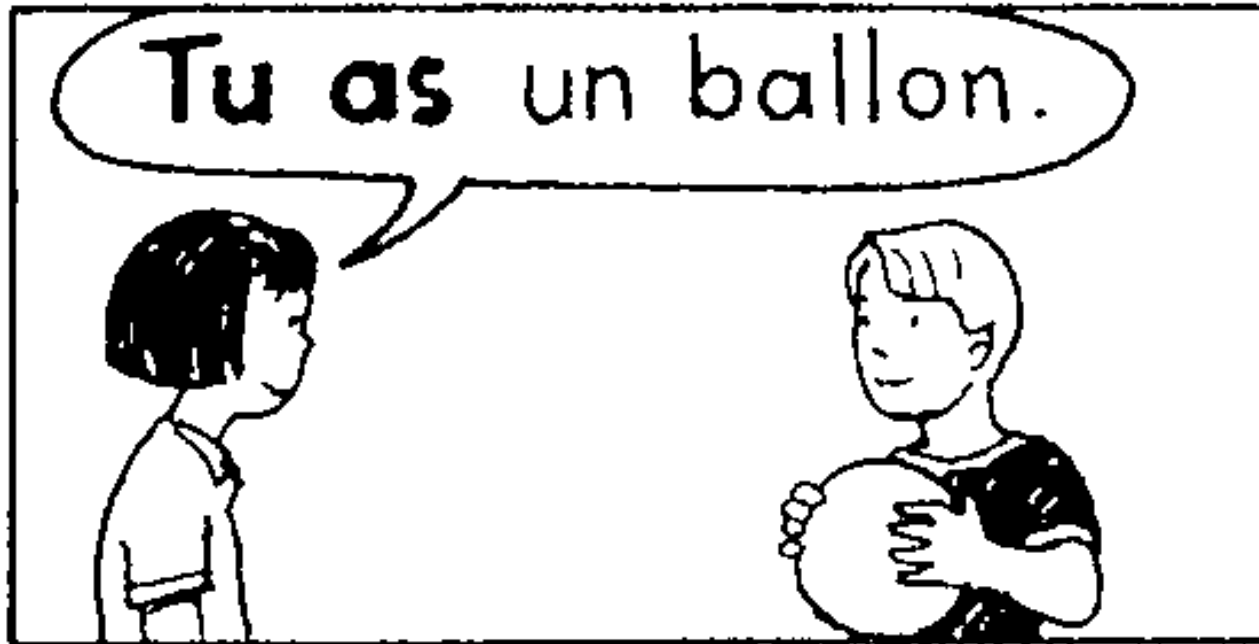
jouer
faire

 . Elle a

joué
faire

 .

Le verbe avec TU



tu chantes

tu savais

tu finis

tu marches

tu iras

tu lis